

PROGRAMA DE CERTIFICACION INTERNACIONAL EN COACHING

que incluye las modalidades:

- **Experto en Coaching (nivel 1)**
- **Especialización en Coaching Ejecutivo y Empresarial (nivel 2)**
- **Especialización en Life Coaching (nivel 2)**

(20ª promoción)

Certificado por:



European Coaching Association

MADRID - BARCELONA - PARIS - VALENCIA - SEVILLA - ALICANTE -
CORDOBA - SANTIAGO DE COMPOSTELA

Indice

-Presentación.....	3
-Objetivos del Curso.....	3
-Certificaciones y homologación	4
-Dirigido a.....	5
-Titulaciones.....	6
-Salidas Profesionales.....	10
-Sobre el mercado del Coaching.....	11
-Programa.....	12
-Claustro de Profesores.....	22
-Proceso de Inscripción y Honorarios.....	35
-Calendario y horarios.....	36

Presentación

“El Coaching consiste en ayudar a alguien a pensar por sí mismo, a encontrar sus respuestas, a descubrir dentro de sí su potencial, su camino al éxito... sea en los negocios, en las relaciones personales, en el arte, el deporte, el trabajo...”

Sir John Whitmore

“El Coaching es una asociación en la que el Coach ayuda a su cliente a alcanzar lo mejor de sí mismo y a obtener los resultados que desea tanto en su vida privada como en la profesional. La intención del coaching es similar a la de otras profesiones de ayuda: facilitar que la persona cambie del modo que ella desea y apoyarla para que sea lo mejor que puede ser”

Joseph O'Connor. Andrea Lages. (Coaching con PNL)

En los últimos años el auge del **coaching** ha sido constante, ya que la **necesidad del cambio** es cada día más importante, y tanto para particulares como para ejecutivos y empresas **reinventarse** es una necesidad a la que deben responder permanentemente.

En **España**, la demanda de servicios profesionales de coaching se ha incrementado de forma espectacular, y la formación seria de profesionales del coaching no ha crecido al mismo ritmo.

Por ello, el **Instituto Europeo de Coaching** ha querido responder a esta exigencia del mercado desarrollando un programa de formación que comprende las principales áreas de desarrollo del coaching, así como su aplicación.

La **misión** del **Instituto Europeo de Coaching** es la **formación de un coach integral, con solidez teórica, metodológica y práctica**, capaz de integrar las necesidades de éxito de sus clientes con su desarrollo personal y profesional, con un sentido ético y empresarial global.

La sólida base de nuestra formación se asienta en el desarrollo, de forma transversal y a lo largo de todo el programa, de las competencias claves del coach definidas por la Internacional Coach Federation (ICF), así como en la ética del Código Deontológico de dicha asociación y de la Asociación Española de Coaching.

Objetivos

- Conocer las bases teóricas y metodológicas del coaching como disciplina, así como sus diversas aplicaciones y especializaciones.
- Familiarizarse con las diferentes herramientas que se aplican en los procesos de coaching.
- Conocer los procesos y claves del coaching ejecutivo y empresarial, para su aplicación tanto desde el rol de Directivo-Coach, como desde la figura de Coach externo.
- Formar coaches sólidos que puedan salir al mercado con las capacidades y habilidades necesarias para desarrollar esta profesión, ya sea como Life Coach o como Executive Coach.

Certificaciones y homologaciones

Al completar el primer nivel del programa los alumnos obtendrán nuestra titulación de reconocimiento internacional como **“Experto en Coaching”** avalado por **Instituto Europeo de Coaching** por la **Asociación Española de Coaching (ASESCO)** y por la **European Coaching Association (ECA)**. Además, el programa se encuentra en proceso de certificación con la **Internacional Coach Federation (ICF)** y nuestros alumnos pueden solicitar su ingreso en la modalidad de currículum libre.



Asociación Española de Coaching (ASESCO)

Nuestro curso dispone de acreditación y homologación oficial por ASESCO, asociación pionera (desde el año 2.000) en la regulación de la profesión en España. Nuestros alumnos pueden solicitar su certificación como CAC (Coach Asociado Certificado) gracias a haberse formado en un curso certificado por dicha asociación. Una vez acreditado, la asociación permite a sus asociados incluir CV,

foto y datos de contacto en su portal web, al igual que lo han hecho ya muchos de nuestros alumnos. (www.asesco.org)



European Coaching Association

Nuestra escuela ha sido la primera en España reconocida como **Institute for Advanced Training (Instituto para Formación Avanzada)** por la European Coaching Association, (ECA), lo cual le facilita certificarse por esta asociación reguladora del coaching a nivel europeo, con central en Alemania y que se extiende por más de 20 países.



Internacional Coach Federation

Nuestros alumnos están capacitados para solicitar la acreditación de la **International Coaching Federation (ICF)**, asociación estadounidense de gran extensión y renombre a nivel mundial, en su modalidad de currículum libre. Pueden certificarse tanto como **ACC (Associate Certified Coach)**, como en el nivel superior (**PCC) Professional Certified Coach**, una vez reconocidas las horas formativas realizadas, justificadas las horas prácticas de coaching necesarias y realizado el examen de dicha asociación.

Independientemente de la Escuela Especializada en Coaching o Universidad en la que el profesional se haya formado, todas las Asociaciones Profesionales de Coaching del mundo tienen su propio proceso específico de membresía y certificación que aparte de las horas formativas realizadas en una Escuela de Coaching reconocida, suelen exigir un número mínimo de sesiones reales de coaching realizadas, así como otra serie de requisitos que varían según la asociación concreta. En el momento en que usted solicite formar parte de la asociación que elija, dicha asociación le indicará los requisitos vigentes en ese momento, dado que con el tiempo las asociaciones pueden variar algo sus condiciones según sus propios criterios.

Instituto Europeo de Coaching siempre ha querido facilitar el camino y acompañar a sus alumnos durante todo el proceso de certificación y de inicio de su andadura profesional como coaches, para lo cual incluye en su formación el **“Programa de Profesionalización”**, que a su finalización le acreditará con el título de **“Coach Profesional Certificado”**. El sentido de este programa es ayudar al alumno en el proceso de convertirse en un profesional de prestigio y calidad y en el cumplimiento de los requisitos solicitados para ser certificado como tal.

Además, para los que desean seguir profundizando y especializarse más en un sector concreto, Instituto Europeo de Coaching pone a su disposición dos diferentes titulaciones: **“Especialización en Coaching Ejecutivo y Empresarial”** y **“Especialización en Life Coaching”**.

Es importante señalar que con solo el nivel de “Experto en Coaching” el alumno ya puede ejercer la profesión en cualquier ámbito profesional. Lo que aporta la especialización es un conocimiento más específico de cada campo, así como herramientas avanzadas y técnicas de otras disciplinas innovadoras que, aplicadas al coaching, hemos podido comprobar con nuestra propia experiencia que son de una enorme utilidad durante los procesos con los clientes.

Dirigido a

- **Directivos, Ejecutivos, Jefes de Equipo, Formadores, Especialistas en Recursos Humanos, Consultores, Psicólogos, Terapeutas, Profesores y, en general, profesionales que estén en contacto habitual con personas como parte importante de su trabajo** y personas que deseen ampliar conocimientos de cara a un desarrollo profesional y personal continuo, tanto propio, como dinamizador de las personas de su entorno.
- También a **Coaches en activo o en formación** que quieran reforzar y ampliar conocimientos y experiencia, obtener una certificación internacional, o dar un impulso a su carrera.

Titulaciones

Título de “EXPERTO EN COACHING”

El programa de “**Experto en Coaching**” tiene una duración total de 210 horas a lo largo de 3-4 meses, que comprenden:

- Clases presenciales. 144 horas de clases presenciales, muy interactivas y prácticas, estructuradas en 10 temas repartidos en 9 módulos de fin de semana.
- Mentoring grupal. 12 horas de mentoring grupal, de asistencia presencial o por videoconferencia. Una buena oportunidad de aprender coaching de primera mano, a partir del consejo de los expertos.
- Análisis de competencias como coach. Realización del test DISC de competencias profesionales para que el futuro coach obtenga una primera visión de sus puntos fuertes y también de los puntos que debe tener en cuenta para mejorar.
- Coaching individual: A partir de los resultados del DISC se realizan dos sesiones individuales de coaching con un coach profesional para que, por un lado, el alumno tenga una experiencia en sí mismo de lo que es coaching y a la vez para empezar a trabajar en la mejora de sus competencias.
- Lectura de bibliografía y realización de breves tareas individuales y/o grupales para asentar los conocimientos trabajados en las clases y en las prácticas. (Estimación: 50 horas de trabajo)
- Acceso a la “zona privada de alumnos” de la web, con posibilidad de descargar material de las diversas asociaciones de coaching, así como e-books y un gran número de herramientas preparadas para su uso directo con los clientes.
- Tutorías: para consultar las dudas que surjan a lo largo de las clases o al comenzar a hacer las primeras sesiones de coaching.

Una vez concluido el Experto en Coaching, de forma opcional, para los que quieran hacer del coaching su profesión es recomendable inscribirse al “**Programa de Profesionalización**”, cuya función es facilitar lo más posible la incorporación del nuevo coach al mercado laboral, así como la consecución de los requisitos que las distintas asociaciones solicitan para poder afiliarse a ellas.

Para todo ello añade y pone a disposición del nuevo coach una serie de servicios encaminados al progreso continuado en sus habilidades profesionales:

- Mentor Coach Personal. Todo aprendiz tuvo siempre su maestro. Desde el comienzo a cada alumno se le asigna un Mentor-Coach experto que le hará un seguimiento personalizado de su evolución profesional y al que puede recurrir siempre que lo necesite, ante cualquier dificultad y cuando le surja cualquier tipo de duda. Será un firme apoyo que le acompañará en todo el proceso.

- Asesoramiento. Una de las principales tareas del nuevo coach en esta segunda fase es la realización de 100 sesiones de coaching profesionales con clientes reales (mínimo 75 sesiones remuneradas, máximo 25 sesiones gratuitas), en un periodo máximo de un año desde la conclusión de las clases. (Estimación aproximada: 200 horas de trabajo). Durante todo ese año, cuentan con la disponibilidad de asesoramiento por parte del Mentor-Coach asignado para la revisión de lo ocurrido en las sesiones y el asesoramiento en la resolución de las dificultades y bloqueos.
- Supervisiones individuales. El programa incluye 6 sesiones de **supervisión individual** en las que Mentor-Coaches de muy amplia experiencia (de nivel PCC de la ICF, es decir, que superan las 750 horas de experiencia en coaching) observan al alumno “in situ” realizar sesiones reales de coaching. El Mentor-Coach aporta su feedback oral y escrito sobre la sesión y le ayuda a darse cuenta de los aciertos así como de las principales oportunidades y puntos clave que debe tener en cuenta para mejorar su forma de hacer coaching. Quizá la forma más eficaz de seguir progresando en las habilidades de coaching y un auténtico lujo dada la calidad de los coaches supervisores y la atención individualizada, que contratada directamente en el mercado alcanza un elevado valor económico. Estas supervisiones son requisito imprescindible para el acceso a buena parte de las asociaciones de coaching, entre ellas a ICF.
- Supervisiones grupales. Posibilidad de asistir asimismo a un número máximo de hasta 30 horas de **supervisión grupal** de un Mentor-Coach experto de nivel PCC. Una de las mejores formas de aprender a hacer un buen coaching es observar sesiones de coaching de los compañeros con el asesoramiento posterior por parte del experto. Desde la posición de observador se consigue una visión más amplia y con más perspectiva. Además, se tiene un rol activo ya que todos los presentes aportan su feedback.
- Coaching para el desarrollo del negocio: Se trata de un verdadero proceso de coaching completo cuya función es impulsar fuertemente el **desarrollo de la carrera profesional del coach** participante, acompañándole en las acciones necesarias para **conseguir los primeros clientes de pago** y después **aumentar su número y su cifra de negocio global** con el objetivo de establecer una próspera línea de crecimiento que le permita alcanzar las ganancias deseadas con esta profesión. Este acompañamiento se realiza mediante formación específica impartida por coaches con una brillante trayectoria profesional así como mediante el seguimiento de las acciones a implementar a través de un proceso de 4 sesiones de coaching individual más 4 sesiones de coaching de equipos con un coach experto especializado.

Si lo desea, el nuevo coach puede aprovechar para preparar paralelamente su **Plan de Empresa** real que después le podrá servir para solicitar subvenciones a la administración, créditos a entidades crediticias, etc (Estimación: 50 horas de trabajo)

En total, este programa añade una duración de 300 horas a realizar en el plazo de doce meses desde la finalización del nivel experto y culmina con un **exámen** consistente en una sesión real de coaching, durante la cual el tribunal evaluará las competencias del coach. Si el exámen se aprueba se otorga diploma con el **Título de “COACH PROFESIONAL ACREDITADO” por Instituto Europeo de Coaching**, con una longitud de 510 horas de duración.

En resumen el itinerario formativo hasta aquí es el siguiente:

Con el comienzo de las clases, al ser el coaching una profesión que se aprende sobre todo “desde el hacer”, los alumnos comienzan a practicar desde las primeras semanas de curso. Tras 3-4 meses, completado el nivel de “Experto en Coaching” recibe su diploma (mínimo de un 85% de asistencia y faltas justificadas) y el alumno tiene todos los conocimientos necesarios para hacer coaching, aunque le faltará cierta experiencia. Estará aplicando ya el coaching en su entorno personal y/o laboral (por ejemplo con su equipo de trabajo o sus empleados).

El “Programa de Profesionalización” se realiza con posterioridad al “Experto en Coaching” y va especialmente dirigido a quienes desean tener en el coaching una nueva opción de carrera profesional y/o quieren certificarse con alguna asociación reguladora de la profesión.

Una vez que el alumno ha realizado sus primeras 100 sesiones de coaching, puede solicitar la realización del exámen, que consiste en una sesión real de coaching en un tiempo máximo de 30 minutos. Superado el examen, mostrando la aptitud y actitud adecuadas para ejercer la profesión, obtiene el título de “Coach Profesional Certificado” por Instituto Europeo de Coaching. En ese momento cumplirá también los requisitos solicitados por la mayoría de las asociaciones para su acreditación.

Además, una vez se ha superado el exámen, Instituto Europeo de Coaching, abre la posibilidad, a petición de los interesados, de convertirse en Coach Colaborador de Instituto Europeo de Coaching lo que le abrirá las puertas a colaboraciones futuras en las actividades empresariales y formativas del instituto, tal y como ya han conseguido y vienen realizando un buen número de nuestros antiguos alumnos.

NIVEL ESPECIALIZACION

Además de los beneficios que implica obtener conocimientos más específicos, la especialización parece ser, también desde el marketing, uno de los factores clave para la viabilidad de un negocio de coaching y para conseguir más fácilmente y a menor coste un mayor número de clientes.

Este nivel va dirigido a coaches ya en activo (se puede realizar conjuntamente con el Programa de Profesionalización o por separado) y tiene como objetivo fomentar la especialización del coach, no sólo en las áreas más comunes:

-ESPECIALISTA EN COACHING EJECUTIVO Y EMPRESARIAL
-ESPECIALISTA EN LIFE COACHING

sino también, con mayor nivel de detalle dentro de estas, aprendiendo innovadoras herramientas que en muchos casos son una nueva vía de especialización en sí mismas.

Ambas especializaciones conllevan la realización de **8 Módulos de Especialización**, de 12,5 horas cada uno, siendo 4 módulos comunes y 4 a elegir entre 8 diferentes disciplinas o tecnologías complementarias al ejercicio del Coaching.

Así el nivel de Especialización requiere una dedicación de 100 horas de clases presenciales repartidas en 8 módulos de un fin de semana al mes. Según los módulos elegidos el coach obtendrá la especialización en Coaching Ejecutivo y Empresarial o bien en Life Coaching.

La combinación de **Módulos recomendados para cada especialización** son los siguientes:

Especialización en Coaching Ejecutivo y Empresarial:

- 1.- Executive Coaching y Directivo-Coach
- 2.- Herramientas de Coaching Empresarial
- 3.- Coaching de Equipos
- 4.- El Coaching en la Empresa Familiar y PYMES
- 5.- Técnicas de Problem Solving y Comunicación Estratégica aplicadas al Coaching
- 6.- Coaching Sistémico y el trabajo con constelaciones
- 7.- Herramientas avanzadas de PNL aplicadas al Coaching
- 8.- Metáforas para el cambio.

Especialización en Life Coaching:

- 5.- Técnicas de Problem Solving y Comunicación Estratégica aplicadas al Coaching
- 6.- Coaching Sistémico y el trabajo con constelaciones
- 7.- Herramientas avanzadas de PNL aplicadas al Coaching
- 8.- Metáforas y para el cambio.
- 9.- El Eneagrama aplicado al Coaching
- 10.- Aplicaciones de la Hipnosis Eriksoniana en las sesiones de coaching
- 11.- Effective Freedom Techniques (EFT) como herramienta para trabajar con las emociones en los procesos de Coaching.
- 12.-El Analisis Transaccional aplicado al Coaching

Salidas profesionales y aplicaciones

La metodología del coaching puede resultar de gran utilidad en profesiones de sectores y ámbitos como:

- La empresa (Directivos, líderes de equipos, jefes de departamento, profesionales de Recursos Humanos, y cualquier puesto que tenga responsabilidad sobre personas)
- La educación (formadores, educadores, profesores de cualquier grado y materia, maestros, Éxito y consecución de metas profesionales y/o personales)
- La consultoría (asesores, consejeros, consultores,...)
- La sanidad (médicos, auxiliares, psicólogos, ...)
- Los servicios sociales (trabajadores sociales, educadores sociales,...)
- El deporte (entrenadores, deportistas,...)
- Profesiones que requieran contacto con clientes (abogados, comerciales, ingenieros, ...)
- etc

Una vez terminado el programa, el alumno estará preparado para trabajar **por cuenta propia o contratado por cuenta ajena**, pudiendo desarrollar su labor en áreas como:

- Desarrollo y entrenamiento de habilidades
- Reorientación profesional.
- Superación de crisis.
- Éxito y consecución de metas profesionales y/o personales
- Mejora de la situación económica.
- Mejora de las relaciones.
- Desarrollo del potencial
- Enfrentar los miedos e inseguridad.
- Gestión de las emociones
- Liderazgo y desarrollo de proyectos
- Conciliación de la vida familiar-profesional
- Afrontar nuevas etapas vitales –prejubilaciones, cambios de vida personal, problemas con relaciones, etc.
- Aumento de la felicidad y búsqueda de sentido.

y un muy largo etc. La lista de salidas y áreas de aplicaciones del coaching aumenta cada día, en gran parte gracias a la creatividad y entusiasmo de sus profesionales, como nos ha sido grato comprobar en muchos de nuestros alumnos.

Datos sobre el mercado del coaching

Según los estudios de la prestigiosa revista Forbes, el coaching es actualmente la segunda profesión con más crecimiento.

Es muy comprensible si atendemos a los datos de otros estudios:

- Incrementa el rendimiento de los directivos en un 88%
- La formación + coaching aumenta en un 85% el rendimiento de la formación sola.
- Reduce la probabilidad de fracaso de los directivos según el Center for Creative Leadership (el 40% de los directivos fracasan en un periodo de menos de 18 meses, el 50% de los Consejeros Delegados son cesados en menos de 3 años y un 72% de los profesionales abandonan sus empresas en menos de 5 años). En España el 95% de las empresas sobreviven menos de 5 años.

Por eso hoy en día:

- Se lleva en las empresas un 57% del presupuesto de formación según la prestigiosa revista Fortune.
- 7 de cada 10 directivos españoles demandan formación en Coaching según APD.
- En una de las encuestas más recientes realizadas en el Reino Unido por Origin Consulting se encontró que el 55% de las empresas con más de 1000 empleados, han utilizado o utilizan el Coaching

Y la tendencia sigue en aumento. Por ejemplo, en España, comparando la evolución con la que han seguido otros países punteros, se esperan unos crecimientos anuales del 50%. Se estima que la inversión en Coaching de “Las 100 grandes empresas de España” alcanzará niveles similares a los de la inversión en Coaching de las empresas “Fortune 500” en 5 años.

Y aun están sin desarrollarse importantes áreas en las que se prevé un “boom” en los próximos años como por ejemplo el Coaching de Equipos o a nivel personal, el Life Coaching.

Todo ello nos permite ver la relevancia del coaching y que muy lejos de ser una moda, ha llegado para quedarse, dado que tiene mucho sentido en el mundo actual y cubre un espacio no cubierto por otras profesiones. Como último dato, actualmente, en EE.UU se certifican en las principales escuelas una media de 4.000 coaches por año.

Programa

EXPERTO EN COACHING

El temario de las clases presenciales comprende:

Una **primera parte** que tratará los **fundamentos del coaching**, en la que explicaremos los conceptos, orígenes, corrientes actuales, y se trabajará claves de éxito, competencias y habilidades del coach.

La **segunda parte** del programa se centrará en su **práctica profesional**, se estudiará la metodología del proceso de coaching en sus diferentes fases, los principales **objetivos y necesidades** de los clientes, y los **obstáculos y bloqueos** más frecuentes con los que se enfrenta el cliente derivados de su forma de pensar (creencias), de sentir (emociones) y de actuar (comportamientos).

En esta parte del curso aprenderemos a utilizar las **principales herramientas** que se emplean en el coaching (estructurales, de comunicación, de exploración y toma de conciencia, etc.).

Por último, cerraremos con un módulo que sirve de apertura para la nueva etapa: un módulo enfocado al **marketing del coaching** y al plan de acción para preparar a los alumnos para su **salida al mercado como coaches**.

PARTE I: Fundamentos del coaching (32 horas)

1. Concepto de Coaching.
2. Origen e influencias del Coaching. Principios y Valores.
 - Aportaciones desde la Filosofía
 - Aportaciones desde la Psicología
 - Psicología Humanista
 - Psicología Gestáltica
 - Psicología Cognitiva y Constructivista
 - Conductismo
 - PNL
 - Aportaciones desde la Consultoría
3. Corrientes actuales de Coaching y líneas de desarrollo futuro
 - Escuelas de Coaching
 - Asociaciones internacionales.
 - Asociaciones nacionales.

- Tipos de Coaching y especializaciones

4. Claves de éxito del Coaching

- Motivación al cambio
- Toma de conciencia
- Autoestima
- Autoconfianza
- Responsabilidad
- Acción
- Compromiso

5. Competencias, actitudes y habilidades del coach

- Actitudes
- Competencias
- Errores más frecuentes

PARTE II: El coaching en la práctica profesional (96 horas)

6. Metodología del proceso de Coaching

- a) El cuestionario previo al proceso.
- b) La definición del objetivo
- c) La sesión exploratoria
- d) El filtrado y la alineación del objetivo
- e) El tratamiento de bloqueos y limitantes
- f) La generación de opciones
- g) El plan de acción
- h) El análisis de los resultados.

7. Problemas y bloqueos del cliente más frecuentes.

- Creencias limitantes y su gestión:
 - Concepto
 - Tipos de creencias limitantes
 - Transformar creencias.
- Emociones limitantes y su gestión:
 - Ira
 - Culpa
 - Miedo
 - Resentimiento
 - Ansiedad
 - Orgullo
- Comportamientos limitantes y su superación
 - Hábitos no efectivos
 - Ruptura de compromisos
 - Pasividad y tolerancia

8. Principales objetivos y necesidades de los clientes

- La felicidad.
- Búsqueda de sentido.
- Desarrollo de habilidades.
- Reorientación profesional.
- Superación de crisis vitales.
- Éxito profesional y personal
- Mejora de la situación económica.
- Mejora de las relaciones personales.
- Enfrentar los miedos e inseguridad.
- Aceptación

9. Herramientas del Coaching, de la Psicología aplicada y de la PNL.

9.1 Herramientas estructurales

Métodos GROW y ARROW

Método ACHIEVE

Método OUTCOMES

Elección eficaz del objetivo. Objetivos SMART

9.2 Herramientas de comunicación y relación interpersonal

Rapport

Calibración

Niveles de escucha y escucha activa.

Técnicas de entrevista

El arte de preguntar

Feedback efectivo

Asertividad y Habilidades Sociales

9.3 Herramientas de exploración y toma de conciencia

Rueda de la vida

Escala de Valores

Epitafios

Descubrimiento de las Creencias

Análisis DAFO

9.4 Herramientas de motivación y cambio

Superación de nuestra expectativa

Concienciación de nuestro potencial

Autoafirmaciones

Visualización

Sugestión hipnótica

Cambio de paradigma

9.5 Herramientas de aprendizaje

Modelado

- Andamiaje
- Moldeamiento
- 9.6 Otras herramientas
 - Toma de decisiones
 - Resolución de conflictos
 - Creatividad
 - Otras

PARTE III: Trabajar como coach (16 horas)

10 Marketing del Coaching y Personal Branding

- Desarrolla tu Marca Personal
- Empieza a trabajar como coach:
 - o Lo que te hace falta
 - o Lo que te sobra
- Marketing
- Plan de puesta en marcha
- El reto de los 90 días

ESPECIALISTA EN COACHING EJECUTIVO Y EMPRESARIAL

MODULO 1: EXECUTIVE COACHING

- § Como hacer coaching en la empresa
- § Como vender el coaching en la empresa
- § Los secretos de la cultura empresarial
- § Como afrontar y superar los peligros del coaching empresarial
- § Inventario de herramientas de coaching empresarial
- § El coaching con altos directivos
- § Principales necesidades y objetivos más comunes en el coaching ejecutivo
- § Como convertir a un directivo en directivo-coach
- § Diseño del plan de acción y desarrollo

MODULO 2: HERRAMIENTAS DE COACHING EMPRESARIAL

- § Ayudando a establecer objetivos para el desarrollo de competencias.
 - o Obtención de información
 - o El feedback 360°
 - o Descubrir el problema más acuciante

- Identificación del talento personal
- La ley del 80/20
- § La exploración de la realidad en el contexto de trabajo.
 - Autoobservación y autorregistro
 - El espejo social
 - Cuestionarios
 - Entrevistas
- § Herramientas específicas para el desarrollo de habilidades y competencias:
 - Disciplina emocional
 - Gestión del tiempo
 - Gestión del estrés: buscando el equilibrio
 - Organización y planificación
 - Gestión de equipos y liderazgo
 - Comunicación y escucha

MODULO 3: COACHING DE EQUIPOS

Objetivo: Proporcionar al coach el conocimiento necesario para el desempeño de su actuación como coach de equipos, orientando sus habilidades y competencias al trabajo grupal, de tal manera que la experiencia adquirida en su hacer profesional sea una herramienta que le facilite su nueva labor una vez adquirida la visión del equipo como un todo.

- § Coaching Empresarial y Coaching de Equipos
- § Equipo:
 - Creencias, valores, estrategias.
 - La cultura del equipo dentro del sistema de la empresa.
 - Perfil cultural del equipo de Dirección.
- § Comprendiendo al Equipo como un todo.
- § Principios del Coaching de Equipos: conciencia, autocreencia, y responsabilidad.
- § Evaluación de la madurez de un equipo para un proceso de coaching.
- § Herramientas estructurales del coaching de equipos:
 - Geografía
 - Tiempo
- § Las reuniones delegadas: Método Alain Cardone.

MODULO 4: COACHING EN LA EMPRESA FAMILIAR Y PYMES

MODULO 5: TECNICAS DE PROBLEM SOLVING Y COMUNICACIÓN ESTRATEGICA APLICADAS AL COACHING

Objetivos

- § Comprender el modelo de Intervención Estratégica aplicado al Coaching.

- § Aprender los pasos a seguir en un proceso de Coaching Estratégico y los hitos a destacar para intervenir.
- § Identificar y poner en práctica algunas técnicas de Comunicación y Problem Solving Estratégico aplicadas al Coaching.

Contenidos

- § El modelo de Coaching Estratégico: postulados básicos.
- § La herramienta fundamental: El diálogo estratégico.
- § El concepto de Soluciones Intentadas Redundantes: cómo se crean y persisten las limitaciones personales.
- § Análisis de excepciones y uso estratégico de las mismas.
- § Técnicas de Problem Solving Estratégico aplicadas al Coaching:
 - el escalador,
 - el “cómo empeorar”
 - “el escenario más allá del problema”.
- § Intervenciones estratégicas diferentes en función de la emoción básica subyacente a la limitación:
 - placer,
 - dolor,
 - ira,
 - miedo.
- § Técnicas de apertura y cierre de una intervención estratégica.

MODULO 6: COACHING SISTEMICO Y TRABAJO CON CONSTELACIONES

- § El Coach y la perspectiva sistémica.
- § La posición del Coach y la posición del Cliente .
- § Los principios sistémicos en el ámbito empresarial.
- § Los Movimientos organizacionales , la representación y el lenguaje de las imágenes.
- § Ampliar la perspectiva del Cliente y del Coach, abriendo el campo de información.
- § Las Constelaciones, la eficacia del método para identificar las dinámicas ocultas del cliente y del sistema al que pertenece.
- § Tipos de Constelaciones y su aplicación en sesiones individuales.
- § Técnicas y ejercicios prácticos para ampliar la percepción, experimentar los posicionamientos y la recolocación en la búsqueda de soluciones en el proceso de Coaching.

MODULO 7: HERRAMIENTAS AVANZADAS DE PNL

- § Aplicación de Técnicas avanzadas de PNL para hacer florecer la sabiduría esencial de cada Coachee:
 - Conectando con la fuente verdadera del coach y del coachee
 - Encontrando la fuente de tus recursos.
 - Cómo enfrentar al cliente a sí mismo.

- Disposición, Revuelta y Recomposición.
- Encontrando consejos a través de Mentores.
- § Patrocinio:
 - ¿Cómo se lleva a cabo?
 - Ejercicios y Técnicas de Patrocinio
- § Trabajos a nivel de Identidad:
 - Desidentificación y Centramiento
 - Más allá de la Identidad Psicológica para llegar a la Identidad Esencial.
 - Dejando atrás los roles.
- § Técnicas avanzadas de la Línea del Tiempo:
 - Diseñando el Futuro.
 - Trabajo con Múltiples líneas del tiempo.
- § Técnicas de Hipnosis Ericksoniana:
 - Esquemas de Inducción al Trance
 - El Modelo “Milton” de Lenguaje.

MODULO 8: METAFORAS PARA EL CAMBIO

El lenguaje metafórico es, junto con el arte de interrogar y el poder de la sugestión (con o sin trance), una de las más potentes herramientas de comunicación en los procesos de cambio. El poder de la metáfora radica en su capacidad para trasladar a quien la escucha a un proceso de búsqueda y descubrimiento, dejando a un lado las limitaciones del lenguaje racional del hemisferio izquierdo.

El uso del lenguaje metafórico es especialmente poderoso por su permisividad, su capacidad para brindar múltiples alternativas y la aceptación natural por parte del cliente, dado que no interfiere en sus procesos lógico-rationales.

Una metáfora creada a medida o una metáfora comodín son siempre potentes herramientas en el baúl de cualquier coach, facilitador, terapeuta, etc... que quiera conseguir brindar un puente hacia otra orilla, o, al menos, un puente hacia la posibilidad de vislumbrar otras orillas.

En el módulo descubrirás la importancia de disponer de otro tipo de lenguaje, de saber extraer recursos de la realidad que te entrega tu cliente, aprenderás a crear metáforas a medida y a utilizar metáforas comodín y tomarás consciencia del poder de la historia, del cuento o de la metáfora como palancas de movilización.

Será un fin de semana de propuestas prácticas para disfrutar y descubrir la magia del creador de historias útiles que tú llevas dentro. Un espacio para descubrir la utilidad de la palabra y la belleza del lenguaje cuando se convierten en inductores de cambio

(*) Alguno de los talleres optativos de especialización puede ser aplazado de fecha si 7 días antes de su impartición no hubiese al menos 10 alumnos apuntados

ESPECIALISTA EN LIFE COACHING

MODULO 5: TECNICAS DE PROBLEM SOLVING Y COMUNICACIÓN ESTRATEGICA APLICADAS AL COACHING

Objetivos

- § Comprender el modelo de Intervención Estratégica aplicado al Coaching.
- § Aprender los pasos a seguir en un proceso de Coaching Estratégico y los hitos a destacar para intervenir.
- § Identificar y poner en práctica algunas técnicas de Comunicación y Problem Solving Estratégico aplicadas al Coaching.

Contenidos

- § El modelo de Coaching Estratégico: postulados básicos.
- § La herramienta fundamental: El diálogo estratégico.
- § El concepto de Soluciones Intentadas Redundantes: cómo se crean y persisten las limitaciones personales.
- § Análisis de excepciones y uso estratégico de las mismas.
- § Técnicas de Problem Solving Estratégico aplicadas al Coaching:
 - el escalador,
 - el “cómo empeorar”
 - “el escenario más allá del problema”.
- § Intervenciones estratégicas diferentes en función de la emoción básica subyacente a la limitación:
 - placer,
 - dolor,
 - ira,
 - miedo.
- § Técnicas de apertura y cierre de una intervención estratégica.

MODULO 6: COACHING SISTEMICO Y TRABAJO CON CONSTELACIONES

- § El Coach y la perspectiva sistémica.
- § La posición del Coach y la posición del Cliente .
- § Los principios sistémicos en el ámbito empresarial.
- § Los Movimientos organizacionales , la representación y el lenguaje de las imágenes.
- § Ampliar la perspectiva del Cliente y del Coach, abriendo el campo de información.
- § Las Constelaciones, la eficacia del método para identificar las dinámicas ocultas del cliente y del sistema al que pertenece.
- § Tipos de Constelaciones y su aplicación en sesiones individuales.

- § Técnicas y ejercicios prácticos para ampliar la percepción, experimentar los posicionamientos y la recolocación en la búsqueda de soluciones en el proceso de Coaching.

MODULO 7: HERRAMIENTAS AVANZADAS DE PNL

- § Aplicación de Técnicas avanzadas de PNL para hacer florecer la sabiduría esencial de cada Coachee:
- Conectando con la fuente verdadera del coach y del coachee
 - Encontrando la fuente de tus recursos.
 - Cómo enfrentar al cliente a sí mismo.
 - Disposición, Revuelta y Recomposición.
 - Encontrando consejos a través de Mentores.
- § Patrocinio:
- ¿Cómo se lleva a cabo?
 - Ejercicios y Técnicas de Patrocinio
- § Trabajos a nivel de Identidad:
- Desidentificación y Centramiento
 - Más allá de la Identidad Psicológica para llegar a la Identidad Esencial.
 - Dejando atrás los roles.
- § Técnicas avanzadas de la Línea del Tiempo:
- Diseñando el Futuro.
 - Trabajo con Múltiples líneas del tiempo.
- § Técnicas de Hipnosis Ericksoniana:
- Esquemas de Inducción al Trance
 - El Modelo “Milton” de Lenguaje.

MODULO 8: METAFORAS PARA EL CAMBIO

El lenguaje metafórico es, junto con el arte de interrogar y el poder de la sugestión (con o sin trance), una de las más potentes herramientas de comunicación en los procesos de cambio. El poder de la metáfora radica en su capacidad para trasladar a quien la escucha a un proceso de búsqueda y descubrimiento, dejando a un lado las limitaciones del lenguaje racional del hemisferio izquierdo.

El uso del lenguaje metafórico es especialmente poderoso por su permisividad, su capacidad para brindar múltiples alternativas y la aceptación natural por parte del cliente, dado que no interfiere en sus procesos lógico-rationales.

Una metáfora creada a medida o una metáfora comodín son siempre potentes herramientas en el baúl de cualquier coach, facilitador, terapeuta, etc... que quiera conseguir brindar un puente hacia otra orilla, o, al menos, un puente hacia la posibilidad de vislumbrar otras orillas.

En el módulo descubrirás la importancia de disponer de otro tipo de lenguaje, de saber extraer recursos de la realidad que te entrega tu cliente, aprenderás a crear metáforas a medida y a utilizar metáforas cómodas y tomarás consciencia del poder de la historia, del cuento o de la metáfora como palancas de movilización.

Será un fin de semana de propuestas prácticas para disfrutar y descubrir la magia del creador de historias útiles que tú llevas dentro. Un espacio para descubrir la utilidad de la palabra y la belleza del lenguaje cuando se convierten en inductores de cambio

MODULO 9: EL ENEAGRAMA APLICADO AL DESARROLLO PERSONAL Y PROFESIONAL

- § Nuevas y antiguas clasificaciones de la personalidad.
- § El eneagrama y los nueve eneatis de personalidad. Máscara y compulsión
- § Identificación del eneatis propio. Autoengaños y punto crítico.
- § Entendiendonos a nosotros mismos y entendiendo a los demás
- § Pautas para detectar correctamente el eneatis. Como conocer de forma profunda la esencia del cliente.
- § Profundizando en cada persona: ¿a qué dedica más tiempo y energía en su vida?
- § Es difícil cambiar cuando no se conoce el por qué oculto de las propias acciones
- § La búsqueda de la felicidad en cada eneatis: un pozo sin fondo que nunca se llena.
- § Vías de desarrollo sanador. Como evolucionar hacia el equilibrio
- § Complementariedades e incompatibilidades en la interacción entre eneatis
 - § en las relaciones personales
 - § en el campo de las relaciones profesionales
- § Aplicaciones del eneagrama en la empresa

MODULO 10: APLICACIONES DE LA HIPNOSIS ERIKSONIANA EN LAS SESIONES DE COACHING

Presentación del Concepto de Hipnosis Ericksoniana y la aportación del Dr. Erickson.

Parte Experiencial

Entrar en contacto con la hipnosis ericksoniana a través de:

- Inducción de grupo cuyo contenido será explicado
- Ejercicios de grupo (*Avión, Cuerda*)
- Practica de una sesión: Entrevista, Inducción, Intervención, Salida
- Exposición de un caso (*Paloma*)
- Demostración con disociación
- Videos

Presentación del Dr. Milton H. Erickson

- Biografía del Dr. Erickson
- Video

Introducción al concepto de hipnosis ericksoniana

- Explicación-esquema del proceso hipnótico.
- La comunicación de doble nivel
- Definiciones de “trance”

La base de la psicoterapia ericksoniana

- El cliente: un co-terapeuta
- Trabajar con la motivación

La psicoterapia e hipnosis ericksoniana son inseparables

- Componentes de la inducción ericksoniana
- La utilización
- La desestabilización
- Modos de comunicación
- Sembrar
- La Disociación
- Disociación / Asociación

De la hipnosis clásica a la psicoterapia e hipnosis ericksoniana

- Psicoterapia e Hipnosis Ericksoniana (Hipnosis Conversacional)
La intervención en Hipnosis Conversacional empieza en la entrevista del cliente.

MODULO 11: TECNICAS DE LIBERACION EMOCIONAL (EFT) COMO HERRAMIENTA EN LOS PROCESOS DE COACHING

- § ¿Qué es EFT y por qué funciona?
- § Causas de la interrupción del sistema de energía corporal
- § La Receta Básica
- § Rondas de ajuste
- § Claves para obtener mejores resultados
- § Testando tu trabajo
- § Técnica de la película
- § Cambios cognitivos
- § Obstáculos en el camino
- § Ideas para desbloquear EFT
- § Ayuda adicional:
 - Respiración clavicular
 - Método de corrección energética
 - Masaje áurico

- Equilibrado de chakras
- § Empezando a trabajar con “el palacio de la posibilidades”
 - Cambio de creencias a través de tapping
 - El campo emocional: miedo – deseo
 - Uso de preguntas
 - Razón y emoción
- § Puliendo el trabajo emocional

MODULO 12: EL ANALISIS TRANSACCIONAL APLICADO AL COACHING

(*) Alguno de los talleres optativos de especialización puede ser aplazado de fecha si 7 días antes de su impartición no hubiese al menos 10 alumnos apuntados

Claustro de profesores

Como en cualquier actividad formativa, pero especialmente en el Coaching, el valor diferencial lo marca la calidad de sus formadores. El **Instituto Europeo de Coaching** cuenta para la impartición de este curso con un experimentado equipo de formadores en el área, con amplia experiencia profesional tanto en el ámbito del coaching personal como ejecutivo y empresarial.

(orden alfabético)



Reyes Ballesteros Torres

**Especialista en Problem Solving y Coaching Estratégico.
Psicoterapeuta especialista en Terapia Breve Estratégica.
Socia co-fundadora desde 1997 de Equipo Hermes, empresa de
Consultoría, Intervención y Formación.**

- Licenciada en Psicología por la Universidad Autónoma de Madrid
- Estudios de Doctorado sobre Comunicación y Conflicto en las Organizaciones. Universidad Autónoma de Madrid
- Estudios de MBA (Máster de Administración y Dirección de Empresas) en ICADE, Madrid.

Ha desarrollado su carrera profesional en dos vertientes simultáneas que ha hecho converger y evolucionar en sinergia: la práctica de la psicoterapia individual y grupal y la intervención en el ámbito organizacional público y privado.

- Máster Avanzado en Comunicación y Problem Solving Estratégico por la Scuola di Terapia Strategica di Arezzo, Italia, y Mental Research Institute (MRI) de Palo Alto, California.
- Miembro del Equipo Docente del Centro de Estudios Avanzados sobre Comunicación y Problem Solving Estratégico de Madrid.
- Profesora de Intervención Estratégica en Organizaciones en el Máster de Terapia Familiar y de Pareja del Instituto de Postgrado de la Universidad Pontificia de Comillas.



Carolina Carretero

- 7 años de experiencia como Directora de Recursos Humanos en empresa multinacional.
- Licenciada en Ciencias de la Información por la Universidad Complutense.
- MBA por el Instituto de Empresa
- Master en Marketing por la Universidad Complutense.
- Experta en Dirección de Recursos Humanos por la Uned.
- Doctorando en comportamiento organizacional por la Universidad

Autónoma de Madrid.

- Master en Coaching Personal, Ejecutivo y Empresarial acreditado por la Asociación Española de Coaching (PAFC - Programa Acreditativo de Formación en Coaching).
- Practitioner en Programación Neurolingüística (PNL).



Carmen Rosa Cordero

Directora de Instituto Europeo de Coaching en Francia. Coach personal y empresarial.

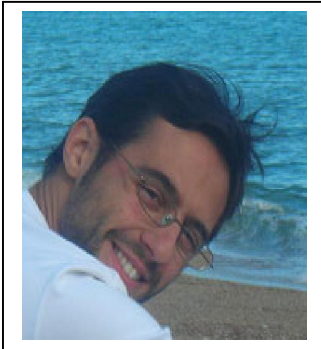
- Licenciada en Ciencias Económicas y Empresariales por la Universidad de Lima y Estudios de Ingeniería Industrial por la misma universidad.
- MBA por la Universidad Politécnica de Madrid.
- Master en Coaching Personal, Ejecutivo y Empresarial acreditado por la Asociación Española de Coaching (PAFC - Programa Acreditativo de Formación en Coaching)
- Practitioner en Programación Neurolingüística (PNL) por el Instituto de Potencial Humano.
- Terapeuta en Effective Freedom Techniques (EFT)



David Cru

Socio Director del Instituto Europeo de Coaching. Coach Senior Profesional

- Licenciado en Ciencias Económicas y Empresariales por la Universidad Complutense
- Especialista en Management, Comunicación y Gestión de Recursos Humanos por la Escuela Superior de Comercio de Montpellier (Francia).
- Master en Coaching Personal, Ejecutivo y Empresarial acreditado por la Asociación Española de Coaching (PAFC - Programa Acreditativo de Formación en Coaching).
- Master Practitioner en Programación Neurolingüística Transpersonal (PNL) por el Instituto de Potencial Humano.
- Master en Comunicación y Problem Solving Estratégico por el Centro de Terapia Strategica de Arezzo y el Mental Research Institute de Palo Alto, dirección del profesor Giorgio Nardone.



Sergio Fernández

Coach, periodista, colaborador de medios de comunicación, conferenciante, escritor, creador y emprendedor.

Autor de dos libros: “ Como gestionar la comunicación en organizaciones públicas y no lucrativas” y el último: “Vivir si jefe”, -- -que, desde el coaching y con multitud de ejemplos, ofrece pistas, trucos y ejercicios a los emprendedores.

-Director del programa “Pensamiento Positivo” dentro del espacio de “Protagonistas” en Punto Radio.

-Fundador de Developia, compañía que facilita a las empresas la comunicación con sus públicos objetivos. Desde 2002 ha desarrollado trabajos, campañas, asesoramientos y planes de comunicación para multitud de clientes, fundamentalmente en el ámbito del sector público y no lucrativo en Londres y en Madrid.



Sara Ferreras

Coach especializada en Gestión del Cambio personal, ejecutivo y empresarial. Coach PCC acreditada por la ICF (Internacional Coach Federation). Formada en la primera promoción de Coaches impartida en España. Colaboradora habitual en revistas especializadas.

- Lidera la implementación de modelos de excelencia y gestión del cambio como Coach estratégica externa en distintas organizaciones.

- Durante los últimos 6 años, ha diseñado y dirigido procesos de cambio cultural para la mejora de resultados empresariales.
- Consultora en Modelos y herramientas para cambios, transformaciones organizacionales y cultura corporativa.
- Diagnósticos CTT (Cultural Transformation Tools).
- "Formación de Coaches" y "Telélíderes" con David Matew Prior, (Master Coach Certified por la ICF).
- Master Practitioner en PNL.
- Especialista en Inteligencia Emocional por la Universidad de Alcalá de Henares.
- Formación en "Estilos de Aprendizaje" para la ayuda de los alumnos en los distintos medios formativos, así como en formación de adultos.



Gisele García

Coach personal y ejecutiva. Especialista en la interpretación del MBTI (test de Myers-Brigg, de muy extendido uso empresarial en la fase de evaluación previa al proceso de coaching)

Experiencia como Directora de Marketing en empresa del sector bancario.
20 años de experiencia en puestos de Dirección, Organización y RRHH.

-Formada en Coaching Ejecutivo por The International School of

Coaching (TISOC, Coachville)

-Formación en el Institut Universitaire de Commerce Paris Sud

-Especialidades en coaching ejecutivo en el desarrollo de Responsables de equipo y liderazgo personalizado, así como en procesos de Outplacement.



Beatriz García Ricondo

Presidenta de AC3, Asociación de Coaching para Pymes, Profesionales y Personas. Coach y Consultora de Recursos Humanos

-Experiencia de 15 años como Directora de Recursos Humanos en Wagonlit

-Licenciada en Derecho por la Universidad Autónoma de Madrid.

-Profesora en programas de competencias profesionales de la Universidad Elio Antonio de Nebrija.

-Máster en Coaching con Programación Neurolingüística (PNL) por el Instituto de Potencial Humano, acreditado por la Asociación Española de Coaching.

-Máster en Dirección y Organización de Recursos Humanos por el Instituto de Desarrollo de Directivos.

-Experta en Inteligencia Emocional por la Escuela de Inteligencia (Universidad Camilo José Cela).

-Experta en Effective Freedom Techniques (EFT).



Concha Hidalgo

Coach y Consultora especializada en Empresa Familiar. Es Gerente Coach Ejecutiva, Empresarial y Personal para Fundadores, Sucesores, Consejeros Delegados y Directivos de Empresa Familiar en España y Portugal.

- Consultora y Coach en Instituciones Públicas.
- Psicóloga Clínica y Psicoterapeuta de orientación dinámica a adultos.
- Colaboradora en Radio Onda Voz como psicóloga y coach en entrevistas periódicas.

-Conferenciante y Formadora en Universidad, Cámaras de Comercio, Asociaciones de Empresas, Masters de Coaching, etc.



Enrique Jurado

Empresario. Coach profesional experto en Marketing, creador del concepto de Brand Coaching que aúna los beneficios de ambas disciplinas.

- Experiencia de 16 años como directivo de Marketing en entornos multinacionales en empresas como Kraft Jabobs Suchard, RJ Reynolds, ONO, Ya.com y Orange.
- MBA especializado en Marketing en la University of Houston.
- Licenciado en CC. Económicas y Empresariales en la Saint Louis University (EEUU) (Bachelor of Science in Business Administration).



Pedro Marcos

Coach Profesional, Socio-fundador de EFIC (Escuela de Formación Integral en Coaching) escuela para la formación de Coaches Profesionales en Andalucía. Orientado particularmente al coaching para el alto rendimiento (toreros, deportistas, políticos, actores, artistas,...)

- + Licenciado en C. Económicas y Empresariales, con estudios superiores en Investigación y Técnicas de Mercado (Marketing).
- + Experiencia laboral de más de 12 años en el ámbito de la empresa privada y en multinacionales; desempeñando puestos de formación, marketing, comunicación, y Dirección y Gerencia



Juana Marín

Coach certificada como PCC por la ICF (Internacional Coach Federation). Coach, consultora y formadora desde 1990 en empresas e instituciones de primer nivel.

- Licenciada en Ciencias Biológicas por la Universidad Complutense.
- Master en Marketing y Dirección Comercial por ICADE
- Coach formada y certificada por la Escuela Europea de Coaching, por Coachville Spain (homologada por la IAC), y Certificación Internacional en Coaching y PNL por John Grinder.

-Profesora de MBA en la Escuela Europea de Negocios



Vicente Marrama

Coach certificado como PCC por la ICF (Internacional Coach Federation). Especialista en Corporate & Executive Coaching

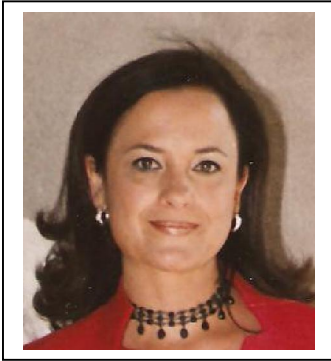
- Licenciado en Periodismo por la Universidad Pompeu Fabra. Diplomado en Televisión. Fue redactor de informativos de Antena 3 TV y de Radio Nacional de España. Trabajó como Director y presentador de “Farándula” y subdirector de “Fotogramas” en Via Digital.

- Formador del programa “Directivo Coach” con The Internacional School of Coaching.

-Formador en diversos Master de Coaching, de Marketing y de RRHH en Escuelas de Negocios como EAE (Escuela de Administración de Empresas), EADA (Escuela de Alta Dirección y Administración), Formaselect, etc

-Formador Masters MBA en Dirección y Organización de Empresas. Universidad Politécnica de Cataluña (UPC).

-Asesor del estudio “Metodologías innovadoras para el fomento de la orientación laboral: herramientas para desarrollar el coaching en competencias” promovido por el “Consorti per a la Formació Contínua de la Generalitat de Catalunya” i el Fondo Social Europeo.



Mar Mejías

Socia y directora de la empresa Teide Formación. Directora de la Cooperativa de Enseñanza Dafne. Directora del Centro de Psicología y Apoyo a la Familia Teide.

Coach especializada en Gestión del Cambio Personal, Ejecutivo y Empresarial. Experta en Organización y Liderazgo de Equipos. Graduada en el Método Silva de Control Mental. Coordinadora del equipo de “El Secreto” en Madrid.



Marta Ocampo

Especialista en Consultoría y Coaching Sistémico y en el uso de las Constelaciones como herramienta de exploración e intervención en procesos de cambio organizacional.

-Anteriormente gerente y directora de Recursos Humanos en PriceWaterhouseCoopers e IBM. Responsable, en ambas compañías, de la puesta en marcha de los programas de Coaching.

-Más de 20 años de experiencia como Consultora Internacional de empresas en el área de Recursos Humanos, Organización, Gestión de Cambio, Coaching, Liderazgo, Calidad Total.

-Formadora de Directivos. Asesora de Empresas Familiares.

-Es la responsable en el equipo de ECOS de la formación en Constelaciones Organizacionales.

-Psicóloga, counsellor, terapeuta sistémica y humanista, con amplia experiencia tanto en el trabajo individual como el grupal.



Carmen Molina Ortíz de Zárate

Especialista en Problem Solving y Coaching Estratégico. Psicoterapeuta especialista en Terapia Breve Estratégica. Socia co-fundadora desde 1997 de Equipo Hermes, empresa de Consultoría, Intervención y Formación.

-Licenciada en Psicología por la Universidad Complutense de Madrid.

-Máster Avanzado en Comunicación y Problem Solving Estratégico por la Scuola di Terapia Strategica di Arezzo, Italia, y Mental Research

Institute (MRI) de Palo Alto, California.

-Miembro del Equipo Docente del Centro de Estudios Avanzados sobre Comunicación y Problem Solving Estratégico de Madrid, desde su creación en 2006 hasta la actualidad

- Secretaria General de la Fundación Instituto de Ciencias del Hombre durante casi 20 años, dirigiendo programas de formación e intervención en diversos ámbitos profesionales: educación, servicios sociales, universidad, investigación científica y empresa.
- Profesora de Dinámica de Grupos y Terapia Grupal en el Máster de Psicología Clínica y de la Salud de la Universidad de Málaga desde 2001.
- Profesora de Intervención Estratégica en Organizaciones en el Máster de Terapia Familiar y de Pareja del Instituto de Postgrado de la Universidad Pontificia de Comillas.



Ángel Luis Sánchez

Director de Instituto Europeo de Coaching. Conferenciante. Formador. Coach Empresarial y Personal. Coach de Equipos. Colaborador ocasional en TV y radio.

Formado en el primer Master en Coaching que se realizó en España. Coach Senior con más de 750 horas de experiencia en coaching. Socio de ICF (Internacional Coach Federation)

Formado con coaches de la talla de Anthony Robbins, Leo Ravier,

Alain Cardon, etc..

Experiencia en empresa también desde el otro punto de vista (desde el interior), como Jefe de Departamento de RRHH en empresa multinacional.

Formador y Conferenciante en diversos Masters de Escuelas de Negocio y Universidades, tanto en Masters de Coaching, como en Dirección de Recursos Humanos. Especializado en el área de Desarrollo (Liderazgo, Habilidades Directivas, Motivación, etc)

Empresario. Socio-Director de Instituto Europeo de Coaching en España desde el año 2005 y de Instituto de Desarrollo desde el 2008.

Formado además en especialidades complementarias como:

- Master Practitioner en Programación Neurolingüística Remodelada (PNL con DBM) y formación directa con Richard Bandler (creador de la PNL).
- Licenciatura en Psicología por la Universidad de Salamanca. Especialización en RRHH por la Universitat de Barcelona.
- Formación en Constelaciones y Coaching Sistémico, certificado con su creador, Bert Hellinger, junto con Stephan Hausner, Jutta Ten Herkel, Peter Bourkin y los mejores especialistas en ese campo. -Mastering Management Constellation con George Senoner, en Bolzano (Italia).
- Certificado en el programa SAT de Claudio Naranjo.

Carlos Surroca Surroca



Especialista en Coaching de Directivos y de Equipos así como en la Exploración Sistémica de Empresas y Organizaciones

Ingeniero Industrial Superior. Especialidad Químicas.

Formación ACTP en Coaching Ejecutivo homologada por la ICF

MBA en Dirección y Gestión Empresarial.

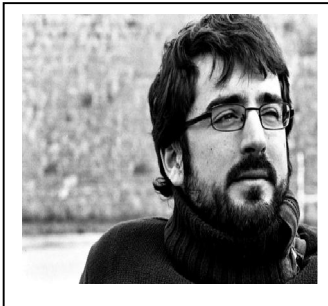
MBA en Dirección Económico-Financiera.

Diplomado en Constelaciones Familiares y Organizacionales por la IAG y por el BHIN.

Practitioner y Master en Programación Neurolingüística (PNL).

15 años de experiencia como directivo en la Industria del Petróleo.

20 años de experiencia dirigiendo una Escuela de Negocios.



Borja Vilaseca

Periodista de El País, en el suplemento económico “Negocios” y en el dominical “El País Semanal” (EPS). Autor del libro “Encantado de conocerme. Conoce tu personalidad a través del Eneagrama”.

Co-director y profesor del Master en Desarrollo Personal y Liderazgo de la Facultad de Economía en la Universitat de Barcelona.

Profesor de Coaching y Eneagrama en diversos Masters.

Conferenciante especializado en seminarios sobre autoconocimiento y desarrollo personal.

Como periodista es fiel a su vocación y muy comprometido con la democratización de la sabiduría, hace periodismo de divulgación y acerca de forma sencilla, clara y racional desde temas de desarrollo personal hasta otros de comportamiento organizacional, pasando por el liderazgo, el coaching, el desarrollo profesional, etc.



Luis Bueno

Especialista en Emotional Freedom Techniques (Técnicas de Liberación Emocional) ó EFT, así como en el arte de la metáfora y la utilización del lenguaje Eriksoniano

Licenciado en Ciencias Económicas y Actuariales.

Psicoterapeuta por la Fundación Milton Erickson en Phoenix (USA).

Master en PNL. Formado en Psicoterapia e Hipnosis Ericksoniana y en el Silva Mind, método de autocontrol mental.

Ha trabajado durante años con distintas técnicas de Reiki, alcanzando el grado de maestría en varias de ellas. También se ha formado en Magnified Healing, medicina energética, ondas cerebrales, etc, ha trabajado con José Silva, Gustavo Bertolotto, Techu Arranz, Teresa García, Jeffrey Zeig, Antonio Moraga, Iroshi Doi, Henry Yapko, los Barretta, David Rodríguez Souto, Pablo Fernández Campo... y muchos otros

Desde 2004 utiliza EFT de manera habitual en su consulta.

Todo ello sin dejar atrás la filosofía del coaching; en sus propias palabras: “Mi curiosidad me ha llevado a contactar y recibir formación en distintas áreas para acabar descubriendo que, en realidad, el mayor maestro habita en cada uno de nosotros, si somos capaces de permitir un espacio de silencio que nos haga conectar con él”



Teresa García Sánchez

Fundadora y directora del Instituto Erickson Madrid y representante de la Milton Erickson Foundation en Madrid desde Mayo del 2000.

Tiene una amplia formación en psicoterapia (distintas modalidades) por la Universidad de Comillas (Madrid) y en hipnosis clásica y Ericksoniana por la Milton Erickson Foundation (Phoenix, USA). Continúa ampliando dicha formación en Congresos Internacionales y en el propio Instituto Erickson Madrid.

Experiencia docente:

Diez años impartiendo unas 5000 horas en el marco del Master, del Experto y del Especialista en Psicoterapia e Hipnosis Ericksoniana que se imparte en el Instituto Erickson Madrid a unos 500 asistentes.

Ha presentado y enseñado la eficacia de la Psicoterapia e Hipnosis Ericksoniana en 21 países alrededor del mundo en Congresos, Universidades y Hospitales.

Forma parte como invitada permanente (Faculty Member) de los Congresos:

- “International Ericksonian Congress in Phoenix”
- “Annual Scientific Meeting of the American Society of Clinical Hypnosis”, “International Society Hypnosis Congress”
- “Congrès Francophone d’Hypnose et Thérapies Brèves”
- “European Association of Psychotherapy Congress”

Compartiendo mesa con ponentes de primera fila en el campo de la hipnosis:

Betty Erickson PhD, Camillo Loriedo MD, Sindy Rosen PhD, Ernest Rossi PhD, Michael Yapko PhD.

-Asociaciones y publicaciones-

Pertenece a las siguientes asociaciones de psicoterapia e hipnosis:

AEHE, Asociación Española de Hipnosis Ericksoniana (socia fundadora y Vicepresidenta)

FEAP, Federación Española de Asociaciones de Psicoterapeutas

EAHP, European Association of Hypnosis and Psychotherapy (President)

ESH, European Society of Hypnosis

ASCH, American Society of Clinical Hypnosis

ISH, International Society of Hypnosis

FF2P, Fédération Française de Psychothérapie et Psychanalyse

EAP, European Association of Psychotherapy (miembro del equipo de dirección, representante de la modalidad de hipno-psicoterapia, “International Expert Inspector” de los institutos que imparten hipnopsicoterapia en Europa)

Ha publicado artículos en numerosas revistas divulgativas y en News Letter profesionales (The Milton Erickson News Letter, ESH News Letter, EAP News Letter) contribuyendo con un capítulo en los libros: “Jornadas Educativas” de la Fundación Carme Vidal y “Healing with Stories” de G.Burns.

Proceso de inscripción y honorarios

Los solicitantes deberán confirmar telefónicamente la existencia de plazas y enviar por correo electrónico la solicitud de admisión y su Currículum Vitae actualizado. Se comunicará el resultado de la solicitud en un plazo máximo de tres días, momento en el que puede proceder a matricularse.

Reserva de plaza:

Por la naturaleza de la formación, se realiza en grupos reducidos. Se adjudicarán las plazas por riguroso orden de inscripción, tras la aprobación de la candidatura por parte del Comité de Evaluación. La inscripción se entenderá formalizada cuando el alumno haya ingresado el 25% del importe del curso en concepto de matrícula y reserva de plaza.

Inversión:

§ **Experto en Coaching:** 4.200 €

§ **Programa de Profesionalización:** 1.950 €

Por separado: 1.500€ Supervisiones y Mentor Personal,
500€ Coaching para el inicio y desarrollo del negocio

§ **Nivel Especialización:** 2.950 €

Si se desea realizar las 2 Especializaciones (Life Coaching + Ejecutivo y Empresarial): 4.250 €

Ofertas por contratación conjunta:

§ **OFERTA 1, Experto en Coaching + Programa de Profesionalización:** ~~6.150~~ **5.950 €**

§ **OFERTA 2, Experto + Especialización:** ~~7.150~~ **6.950 €**

§ **OFERTA 3, Experto + Programa de Profesionalización + Especialización:** ~~9.100~~ **8.700 €**

§ **OFERTA 4, Experto + las dos Especializaciones:** ~~8.650~~ **8.250 €**

§ **OFERTA 5, Experto + Prog. de Profesionalizac. + las dos Especializaciones:** ~~10.600~~ **9.950 €**

§ **Antiguos alumnos:** Si ya has realizado nuestro programa formativo, puedes volver a asistir sin coste alguno y refrescar ideas y herramientas(*). Además de asistir, tu rol será de apoyo al ponente en las dinámicas y ejercicios en los que sea útil tu participación.

(*). Previa petición y según la disponibilidad de plazas.

Pago fraccionado: Es posible fraccionar el importe del curso en pagos mensuales. El primer plazo es previo al comienzo del curso y el resto de los ingresos se deben realizar en los primeros 5 días de cada mes, empezando el mes que comienzan las clases. El importe de las mensualidades es:

- Nivel Experto: 4 ingresos de 1.100 euros
- Programa de Profesionalización: 8 mensualidades de 275 euros
- Nivel Especialización: 8 mensualidades de 375 euros

Para la contratación conjunta:

- Experto + Profesionalización: 8 mensualidades de 775 euros
- Experto + Especialización: 8 mensualidades de 875 euros
- Experto + Profesionalización + Especialización: 12 mensualidades de 750 euros
- Experto + las dos Especializaciones: 12 mensualidades de 725 euros
- Experto + Prog. de Profesionalizac. + las dos Especializaciones: 12 mensualidades de 850 euros

También existe la posibilidad de solicitar un crédito bancario a través de Caja Castilla La Mancha. Si le interesa esta opción, solicítenos las condiciones vigentes.

Modalidades de pago:

- Pago en efectivo a Instituto Europeo de Coaching, S.L.
- Transferencia bancaria (Importante: indicar nombre del alumno y el curso) a la Cuenta en el Banco de Santander: 0049/ 6797/ 41/ 2695032158
Titular de la Cuenta: Instituto Europeo de Coaching, S.L.

Calendario y horarios

CONVOCATORIAS 2010-2011

Experto en Coaching

- Madrid, clases de Octubre a Diciembre de 2010
- Barcelona, clases de Octubre a Enero de 2011
- Valencia, clases de Octubre a Mayo de 2011
- Sevilla, clases de Octubre a Marzo de 2011
- Córdoba, clases de Octubre a Abril de 2011
- Alicante, clases desde Septiembre de 2010 a Abril 2011
- Santiago, clases desde Enero 2011 a Mayo 2011
- INTENSIVO (Madrid): clases en Julio de 2011

Especialización en Coaching Ejecutivo y Especialización en Life Coaching

Se trata de un programa cíclico, de un fin de semana al mes, que se puede comenzar por cualquiera de los módulos sin necesidad de seguir un orden predeterminado. Por ello **la inscripción está abierta de forma continua durante todo el año.**

- Madrid, clases desde Octubre de 2010
- Barcelona, clases desde Septiembre de 2010
- Sevilla, clases desde Enero de 2011

Estos módulos se imparten con un mínimo de 10 alumnos inscritos

Resto de ciudades: consultar telefónicamente.

Para obtener la certificación es necesario asistir al menos al 85% de las horas, aunque es muy recomendable y habitual entre nuestros alumnos que la asistencia sea completa.

En caso de no poder asistir de forma presencial a algún módulo, se tiene la opción de recuperarlo, si se desea, asistiendo con la siguiente promoción del master o bien desplazándose a alguna de las otras sedes donde se imparte la formación.

Horario de la formación presencial:

Nivel experto:

Clases en convocatoria fines de semana (en Madrid, Barcelona, Sevilla, Córdoba y Santiago (*)):

Viernes de 16:00 a 21:00 h. y Sábados de 09:00 a 21:00 h

Mentor-coaching grupal: 1 Domingo de cada mes, de 10:00 a 14:00 h.

(*) En la sede de Alicante, las clases se desarrollan **los lunes** de 9:00 a 19:00 horas y el mentoring de 19:00 a 21:00 horas.

Clases en convocatoria modalidad intensivo de verano:

Lunes a sábado de 09:00 a 19:00 horas. Mentoring de 19:00 a 21:00 horas.

Programa de profesionalización: horarios a determinar

Nivel Especialización:

Viernes de 16:30 a 21:00 horas y Sábados de 10:00 a 14:00 y de 16:00 a 20:00 horas

Calendario 2010-2011:

Nivel Experto en Coaching

	Madrid	Barcelona	Sevilla	Alicante	Córdoba	Valencia	Santiago de Compostela	Intensivo (Madrid)
Módulo 1 – Concepto y claves de éxito	1 y 2 Octubre 2010	1 y 2 Oct 2010	15 y 16 Oct 2010	27sep 2010	22 y 23 Oct 2010	2 y 3 Oct 2010	14 y 15 Ene 2011	1 y 2 jul 2011
Módulo 2 – Competencias del coach	15 y 16 Oct 2010	22 y 23 Oct 2010	22 y 23 Oct 2010	4 y 18 oct 2010	29 y 30 Oct 2010	23y24 Oct 2010	28 y 29 Ene 2011	2 y 4 jul 2011
Módulo 3 – Metodología del proceso	22 y 23 Oct 2010	5 y 6 Nov 2010	5 y 6 Nov 2010	25 oct, 8 nov 2010	12 y 13 Nov 2010	20 y 21 Nov	11 y 12 Feb 2011	5 y 6 jul 2011
Módulo 4 – Comportamientos y hábitos	5 y 6 Nov 2010	26 y 27 Nov 2010	19 y 20 Nov 2010	8 y 22 nov 2010	10 y 11 Dic 2010	11 y 12 Dic	25 y 26 Feb 2011	6 y 7 jul 2011
Módulo 5 – Emociones limitantes	19 y 20 Nov 2010	17 y 18 Dic 2010	10 y 11 Dic 2010	13 dic, 10 ene 2011	14 y 15 Ene 2011	22 y 23 Ene 2011	11 y 12 Mar 2011	8 y 9 jul 2011
Módulo 6 – Creencias limitantes	26 y 27 Nov 2010	21 y 22 Enero 2011	14 y 15 Enero 2011	10 y 24 ene 2011	28 y 29 Ene 2011	19 y 20 Feb 2011	25 y 26 Mar 2011	9 y 11 jul 2011
Módulo 7 – Herramientas	10 y 11 Dic 2010	4 y 5 Feb 2011	28 y 29 Ene 2011	7 y 21 feb 2011	18 y 19 Feb 2011	5 y 6 Marzo 2011	7 y 8 Abril 2011	12y13 jul 2011
Módulo 8 – Principales objetivos	7 y 8 Enero 2011	25 y 26 Feb 2011	11 y 12 Feb 2011	21 feb, 7 mar 2011	4 y 5 Marz 2011	9 y 10 Abril 2011	6 y 7 Mayo 2011	13y14jul 2011
Módulo Marketing del Coaching	21 y 22 Enero 2011	11 y 12 Marz 2011	4 y 5 Marzo	28mar, 11abr 2011	1 y 2 Abril 2011	6 y 7 Mayo 2011	27 y 28 May 2011	15 jul 2011

(* En caso de no poder asistir a alguno de los módulos, el alumno que lo desee, puede recuperarlo, **previo aviso**, asistiendo en otra ciudad en las fechas señaladas

Nivel Especialización:

	Madrid	Barcelona	Sevilla
Técnicas de Problem Solving y Comunicación Estratégica aplicadas al Coaching.	29 y 30 Oct 2010	17 y 18 Sept 2010	21 y 22 Ene 2011
Coaching Sistémico y el trabajo con constelaciones	12 y 13 Nov 2010	15 y 16 Oct 2010	4 y 5 Feb 2011
Metáforas para el cambio.	17 y 18 Dic 2010	19 y 20 Nov 2010	18 y 19 Mar 2011
Herramientas avanzadas de PNL aplicadas al Coaching	21 y 22 Ene 2011	10 y 11 Dic 2010	8 y 9 Abril 2011
Effective Freedom Techniques (EFT) como herramienta en los procesos de Coaching	4 y 5 Feb 2011	14 y 15 Enero 2011	13 y 14 May 2011
Executive Coaching	18 y 19 Feb 2011	11 y 12 Feb 2011	10 y 11 Junio 2011
Herramientas de Coaching Empresarial	11 y 12 Mar 2011	4 y 5 Mar 2011	9 y 10 Sept 2011
Hipnosis Eriksoniana	25 y 26 Mar 2011	18 y 19 Marzo 2011	23 y 24 Sept 2011
Coaching de Equipos	8 y 9 Abril 2011	1 y 2 Abril 2011	1 y 2 Oct 2011
El Eneagrama aplicado al Coaching Personal y Empresarial	13 y 14 May 2011	8 y 9 Abril 2011	28 y 29 Oct 2011
Coaching en la Empresa Familiar y PYMES	9 y 10 Sep 2011	6 y 7 Mayo 2011	11 y 12 Nov 2011
El Análisis transaccional aplicado al coaching	23 y 24 Sep 2011	20 y 21 Mayo 2011	2 y 3 Dic 2011

Información e inscripciones

Lunes a viernes de 10 a 14 horas: Tlfo: 91 110 78 47

información@iec.com.es

www.institutoeuropeodecoaching.com